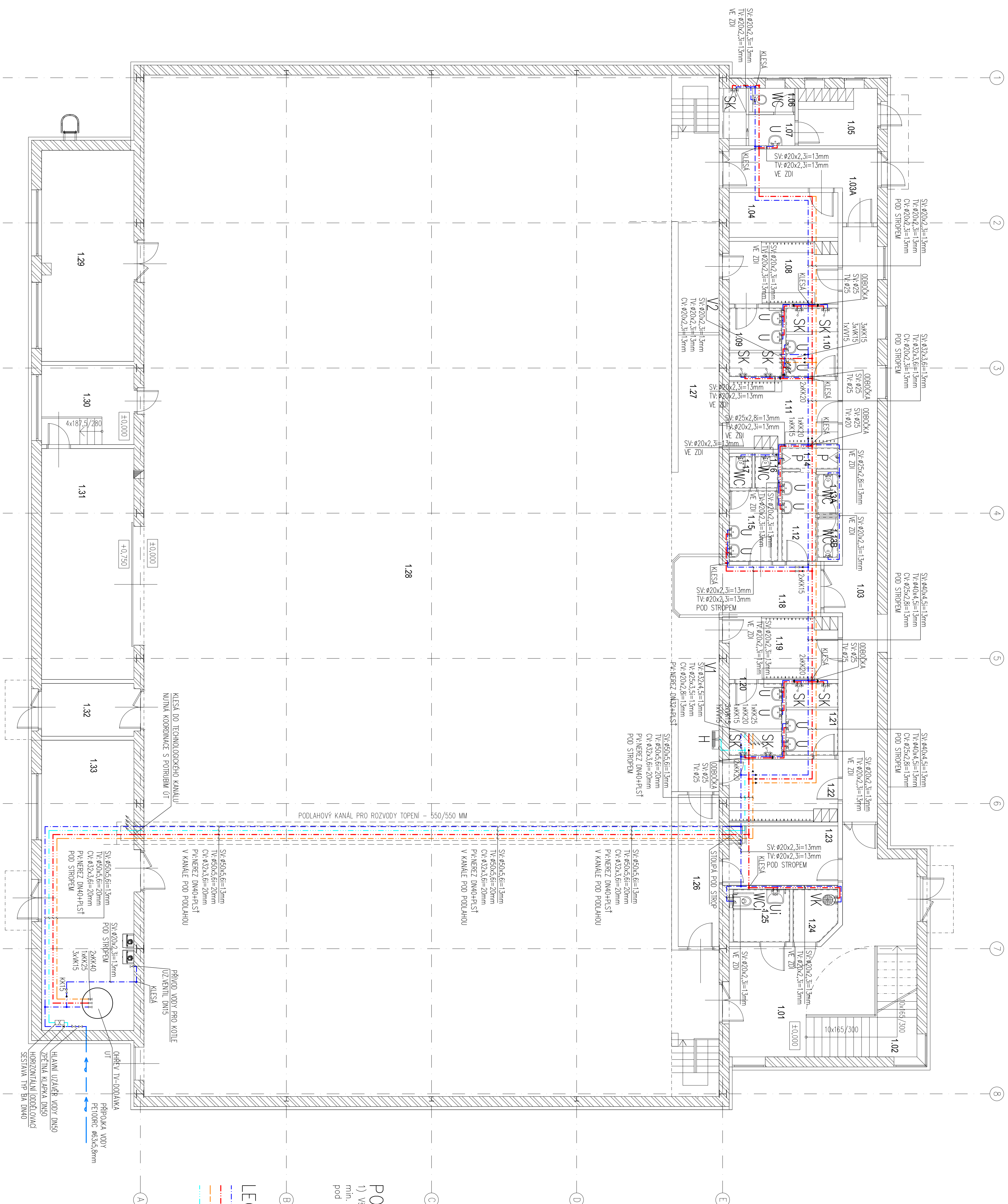


LEGENDA MÍSTNOSTI



POZNÁMKY:

1) Všechny prvky skrz požární dělicí konstrukci budou utěsněny protipožární manžetou min. E45, případně uprávkou (dle dimenze procházejícího potrubí), která bude umístěna pod stropem daného podlaží na potrubí případně v dělicí zdi požárního úseku.

NAZEV AKCE VÝPRAVCOVÁNÍ PROJEKTŮ VŮCH DOKUMENTACÍ, VČ. INŽENÝRSKÝCH ČINNOSTÍ K VYBUDOVÁNÍ SPORTOVNÍ HALY V SLEZSKÁ OSTRAVA	ZODP. PROJEKTANT	VÝPRAVCOVÁNÍ	KONTROLOVÁNÍ
	Ing. Karel Jan	Jan Čechánek	Ing. Polina David
	<div><div><div>PPS</div><div>PPR</div><div>PPS</div></div><div><div>PPS</div><div>PPR</div><div>PPS</div></div><div><div>PPS</div><div>PPR</div><div>PPS</div></div></div> <div>PPS KANIA</div> <div>PPS-5217-D.1.4.1-B-05</div>		
KONTAKTNÍ UZEMÍ PPRC. č.: 66156 Kdoň, p.l. 61/3, 61/9	MÍSTO STAVBY :	Olom. 546/1	
STAVEBNÍK (OBJEDNATEL) :	Státní město Olom., město dle Územ. úřadu, Tř. Sv. 197/2, 700 18 Olomoc		
DATUM PROSINEC 2019 Č. ZAKÁZKY PPS-5217	STUPĚN ARCHIV	DPS	PPR PPS PPS
OBJEKT : SOU2 - Sportovní hala D.1.4.1 - ZDRAVOTNÍ TECHNICKÉ INSTALACE	MĚŘENÍ : 1:75	ARCHIVNÍ ČÍSLO : PPS-5217-D.1.4.1-B-	Č. V. 05